

UCHWAŁA Nr XXXV/283/2013

RADY GMINY TRYŃCZA

z dnia 24 września 2013

w sprawie zmiany Uchwały Rady Gminy Nr XV/127/2012 z dnia 26 marca 2012, w sprawie przystąpienia do sporządzenia zmiany studium uwarunkowań i kierunków zagospodarowania przestrzennego gminy Tryńcza w miejscowości Gniewczyna Łącucka ”

Na podstawie art. 18 ust. 2 pkt. 15 ustawy z dnia 8 marca 1990 r. o samorządzie gminnym (tekst jednolity Dz. U. z 2013 r. poz. 267) oraz art. 9 ust.1, ustawy z dnia 27 marca 2003 r. o planowaniu i zagospodarowaniu przestrzennym (Dz. U. z 2003r. Nr 80, poz. 717 z późn. zm.)

**Rada Gminy Tryńcza postanawia:**

§ 1

Przystępuje się do sporządzenia zmiany Studium uwarunkowań i kierunków zagospodarowania przestrzennego Gminy Tryńcza zatwierdzonego uchwałą Nr XVIII/169/2000 z dnia 17-11-2000r, w miejscowości Gniewczyna Łącucka w granicach przedstawionych na załączniku graficznym do niniejszej uchwały.

§ 2

Przedmiotem zmiany studium są granice obszaru złoża o powierzchni 66,52 ha położony w miejscowości Gniewczyna Łącucka w sąsiedztwie istniejącego Zakładu Eksploatacji Kruszywa ZEK Gniewczyna, prawobrzeżna terasa rzeki Wisłok wraz z jego starorzeczem, w granicach oznaczonych na załączniku graficznym do niniejszej uchwały.

§ 3

Wykonanie Uchwały powierza się Wójtowi Gminy Tryńcza.

§ 4

Uchwała wchodzi w życie z dniem podjęcia.

PRZEWODNICZĄCY  
RADY GMINY TRYŃCZA

*[Podpis]*  
Stanisław Koneczny

## *Uzasadnienie*

*do projektu uchwały w sprawie zmiany uchwały w sprawie przystąpienia do sporządzenia zmiany studium uwarunkowań i kierunków zagospodarowania przestrzennego gminy Tryńcza w miejscowości Gniewczyzna Łańcucka ”*

W dniu 17 listopada 2000 r, Rada Gminy Tryńcza zatwierdziła Uchwałą Nr XVIII/169/2000r Studium uwarunkowań i kierunków zagospodarowania przestrzennego gminy Tryńcza.

Rada Gminy Tryńcza Uchwałą nr X/88/2011 z dnia 18 października 2011 przystąpiła do sporządzania miejscowego planu zagospodarowania przestrzennego w miejscowości Gniewczyzna Łańcucka na cele eksploatacji kruszywa naturalnego ze złoża „ Gniewczyzna Łańcucka I ”.

Ustalenia przyjęte w „ studium” zatwierdzonym w 2000r nie nadążają za procesami ekonomicznymi i społecznymi, a tym samym uniemożliwiają podjęcie działań inwestycyjnych zmierzających do rozwoju Gminy.

W wyniku dokonania analizy uznano , iż zachodzi konieczność dokonania zmiany uchwały z dnia Uchwały Rady Gminy Nr XV/127/2012 z dnia 26 marca 2012r, w sprawie przystąpienia do sporządzenia zmiany studium uwarunkowań i kierunków zagospodarowania przestrzennego gminy Tryńcza w miejscowości Gniewczyzna Łańcucka ”, gdzie nie ujęto zachodniej części złoża kruszywa naturalnego „ Gniewczyzna Łańcucka „ ( na zachód od starorzecza rzeki Wisłok do granicy złoża „ Gniewczyzna Łańcucka ”, w zakresie wywołanego planu, celem jego uaktualnienia:

- wprowadzenie zmian w treści ustaleń poprzez uwzględnienie wniosku „ Kruszgeo”
- uwzględnienie w nowym opracowaniu aktualnych przepisów prawa.

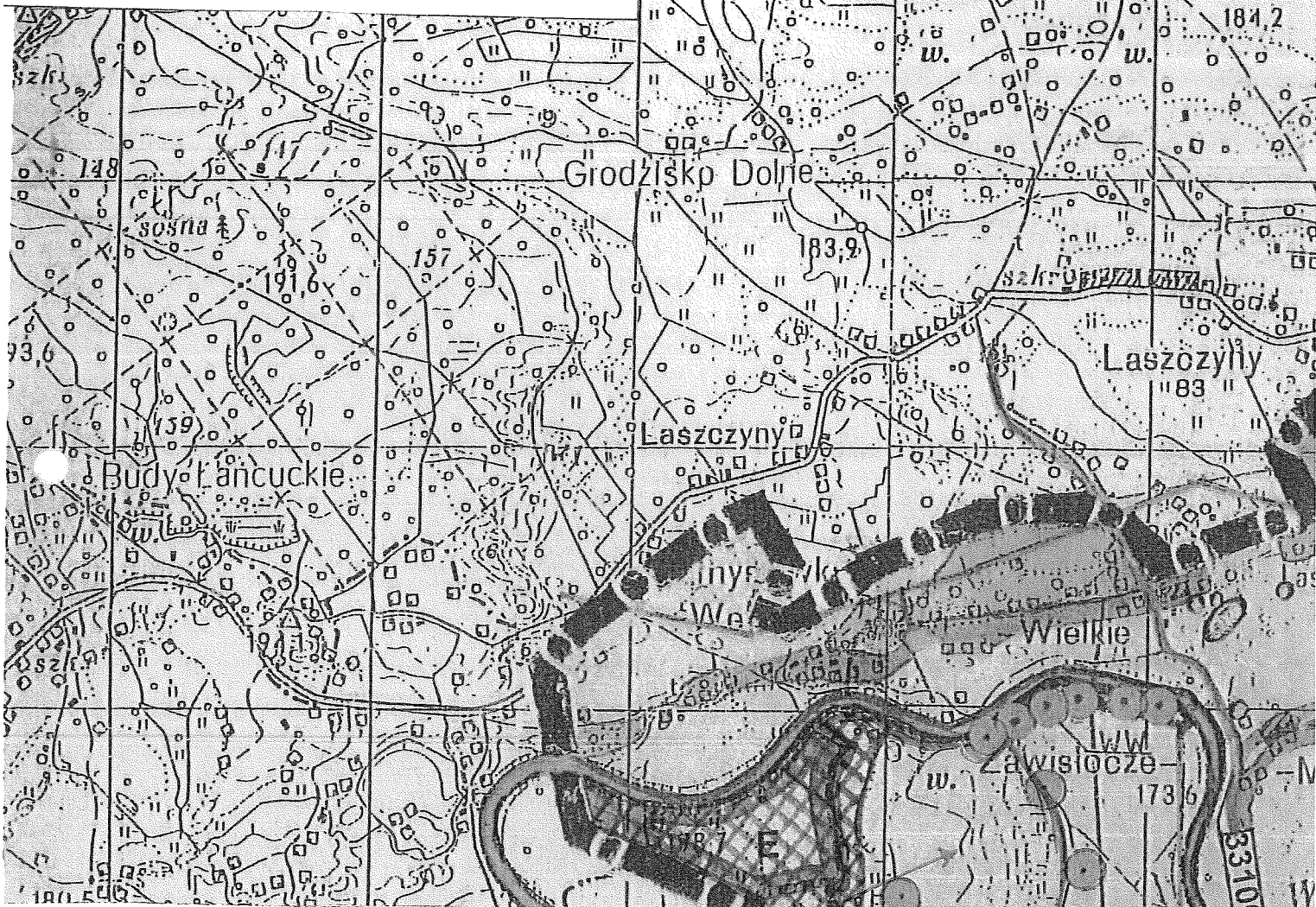
Brak dokonania tej zmiany wykluczy przeznaczenie części terenu pod eksploatację kruszywa w Miejscowym Planie Zagospodarowania Przestrzennego.

### Ustalenia

Zmiana studium zostanie przeprowadzona równocześnie z opracowaniem w/w planu, której dotyczyła uchwała Nr X/88/2011 z dnia 18 października 2011r, zgodnie z przepisami art.10 ustawy o planowaniu i zagospodarowaniu przestrzennym z uwzględnieniem Rozporządzenia Ministra Infrastruktury z dnia 28 kwietnia 2004r, w sprawie zakresu projektu studium uwarunkowań i kierunków zagospodarowania przestrzennego gminy (Dz.U.Nr118,poz.1233).

Załącznik graficzny do uchwały w sprawie przystąpienia do sporządzenia zmiany Studium Uwarunkowań i Kierunków Zagospodarowania Przestrzennego Gminy Tryńcza został wykonany na fragmencie studium w skali 1:10000.

Załącznik graficzny  
Do Uchwały Nr XXXV/283/2013  
Rady Gminy Trynca  
z dnia 24 września 2013



Granice terenu objętego zmianą studium

