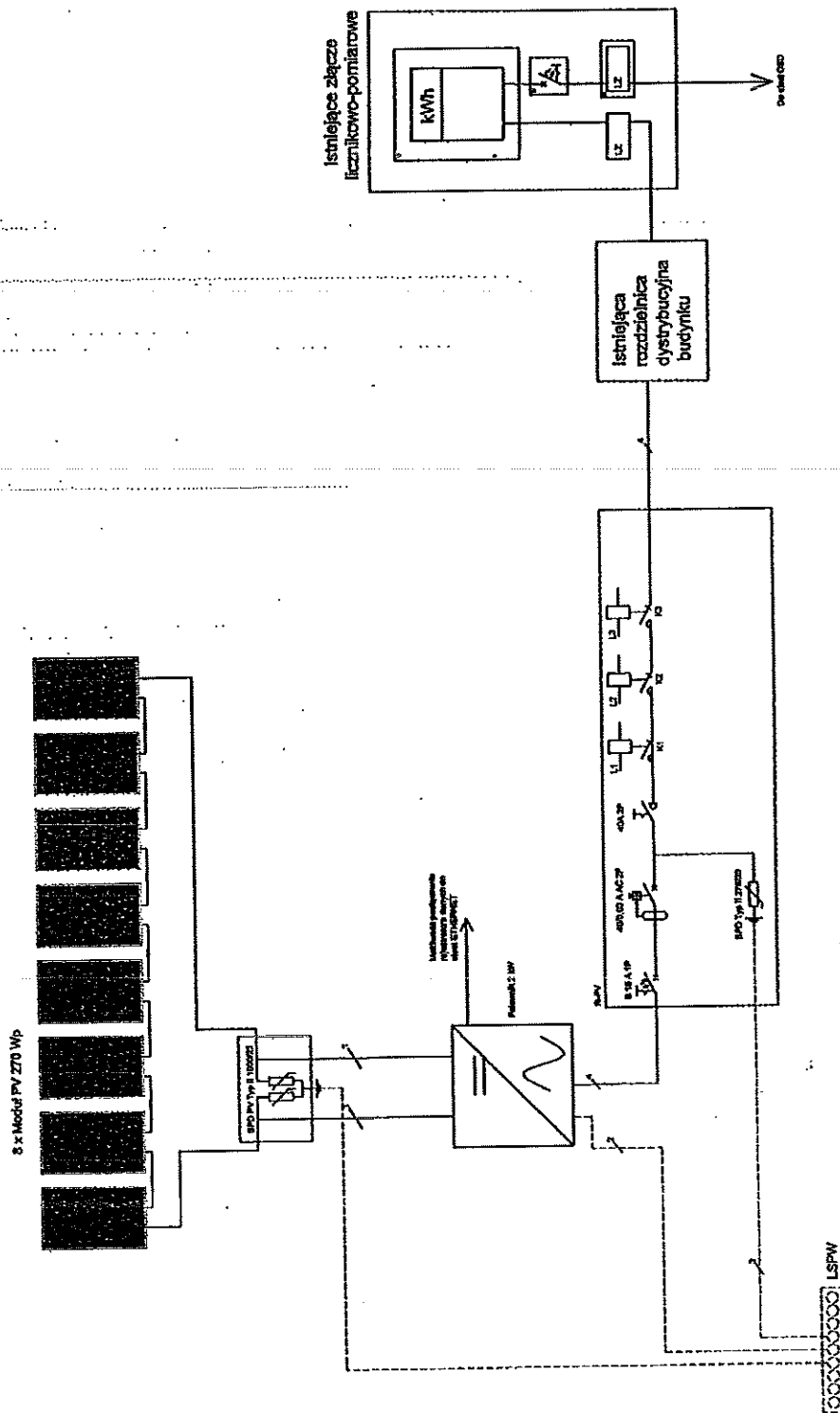


Schemat instalacji PV 2,16 kWp



Legenda (typy zastosowanych przewodów):

1. Przewód PV 4mm<sup>2</sup>
2. Przewód LgY 4mm<sup>2</sup>
3. Przewód LgY 16 mm<sup>2</sup>
4. Przewód YDYżo (OWYżo) 3x2,5 mm<sup>2</sup>

|       |   |  |                                      |     |      |
|-------|---|--|--------------------------------------|-----|------|
| Opr   | Typ rysunku   | Schemat instalacji PV<br><br>Nazwa projektu:<br><br>Instalacja fotowoltaiczna o mocy 2,16 kWp<br>w ramach projektu „Zdobanie RPO 3.1” woj. podlaskie | Faza projektu:<br>projekt wykonawczy | A-4 | E-01 |
| Proj  |   |  |                                      |     |      |
| Data: |   |  |                                      |     |      |
|       | Investor:<br>Gmina Tylicza, Tylicza 127, 37-204 Tylicza |  |                                      |     |      |
|       |   | Branża: Elektryczna  |                                      |     |      |