

**UCHWAŁA nr XXXIX/422/2022
Rady Gminy Tryncza
z dnia 19 sierpnia 2022 roku**

w sprawie zaliczenia dróg do kategorii dróg gminnych

Na podstawie art. 18 ust. 2 pkt 15 ustawy z 08.03.1990 r. o samorządzie gminnym (j.t. Dz. U. z 2022 r. poz. 559 z późn. zm.) oraz art. 7 ust. 1, 2, 3 ustawy z 21.03.1985 r. o drogach publicznych (Dz. U. z 2021 r. poz. 1376 z późn. zm.) po zasięgnięciu opinii Zarządu Powiatu Przeworskiego,

uchwała się, co następuje:

§ 1

Następujące drogi położone na terenie Gminy Tryncza zalicza się do kategorii dróg gminnych:

- 1) droga położona w miejscowości Tryncza na działce o numerze ewidencyjnym 1630 na odcinku o długości 250 m (0+000 – 0+250) oraz na działce o numerze ewidencyjnym 1542 na odcinku o długości 735 m (0+000 – 0+735) o łącznej długości 0,985 km
- 2) droga położona w miejscowości Tryncza na działce o numerze ewidencyjnym 1048 na odcinku o długości 180 m (0+000 – 0+180) oraz w miejscowości Wólka Małkowa na działkach: o numerze ewidencyjnym 262 na odcinku o długości 585 m (0+000 – 0+585), o numerze ewidencyjnym 60 na odcinku o długości 50 m (0+000 – 0+050), o numerze ewidencyjnym 105 na odcinku o długości 460 m (0+000 – 0+460), o łącznej długości 1,275 km
- 3) droga położona w miejscowości Gniewczyna Tryniecka na działce o numerze ewidencyjnym 1541/6 na odcinku o długości 470 m (0+000 – 0+470), na działce o numerze ewidencyjnym 1541/2 na odcinku o długości 180 m (0+000 – 0+180), na działce o numerze ewidencyjnym 1541/3 na odcinku o długości 400 m (0+000 – 0+400), na działce o numerze ewidencyjnym 2227 na odcinku o długości 1360 m (0+000 – 1+360) oraz w miejscowości Jagiełta na działkach : o numerze ewidencyjnym 3 na odcinku o długości 530 m (0+000 – 0+530) i numerze ewidencyjnym 73 na odcinku o długości 55 m (0+000 – 0+055), o łącznej długości 2,995 km
- 4) droga położona w miejscowości Gniewczyna Tryniecka na działce o numerze ewidencyjnym 1933/2 na odcinku o długości 215 m (0+000 – 0+215) oraz na działce o numerze ewidencyjnym 2082 na odcinku o długości 490 m (0+000 – 0+490), o łącznej długości 0,705 km
- 5) droga położona w miejscowości Gniewczyna Tryniecka na działce o numerze ewidencyjnym 1956/3 na odcinku o długości 100 m (0+000 – 0+100), na działce o numerze ewidencyjnym 2144 na odcinku o długości 115 m (0+000 – 0+115) oraz na działce o numerze ewidencyjnym 1956/4 na odcinku o długości 90 m (0+000 – 0+090) o łącznej długości 0,305 km.

§ 2

Szczegółowe położenie i przebieg dróg wymienionych w § 1 oznaczone jest na mapie stanowiącej załącznik do niniejszej uchwały.

§ 3

Wykonanie uchwały powierza się Wójtowi Gminy Tryńcza.

§ 4

Uchwała wchodzi w życie po upływie 14 dni od ogłoszenia w Dzienniku Urzędowym Województwa Podkarpackiego.

PRZEWODNICZĄCY
RADY GMINY TRYŃCZA

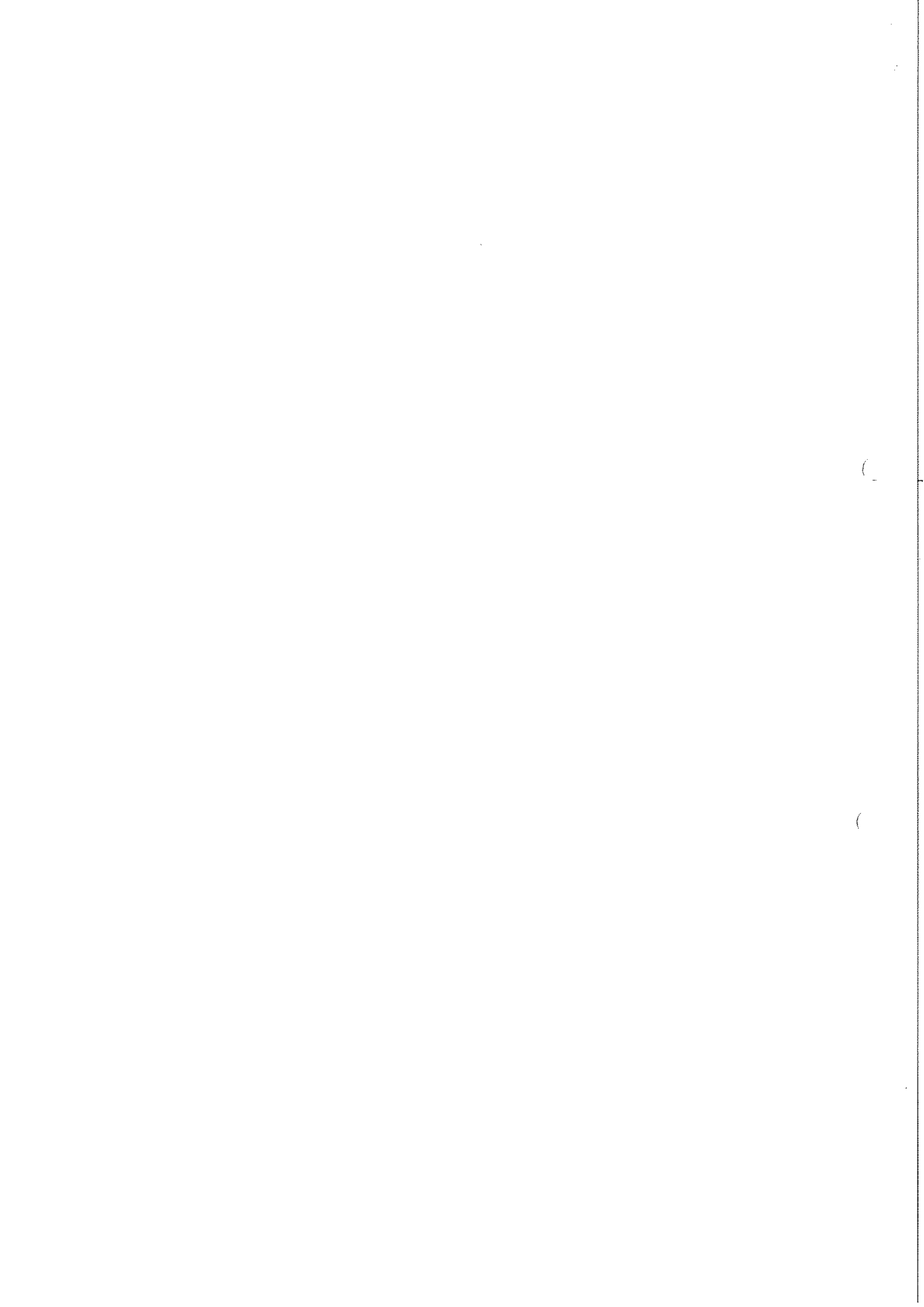
Zofia Nowak

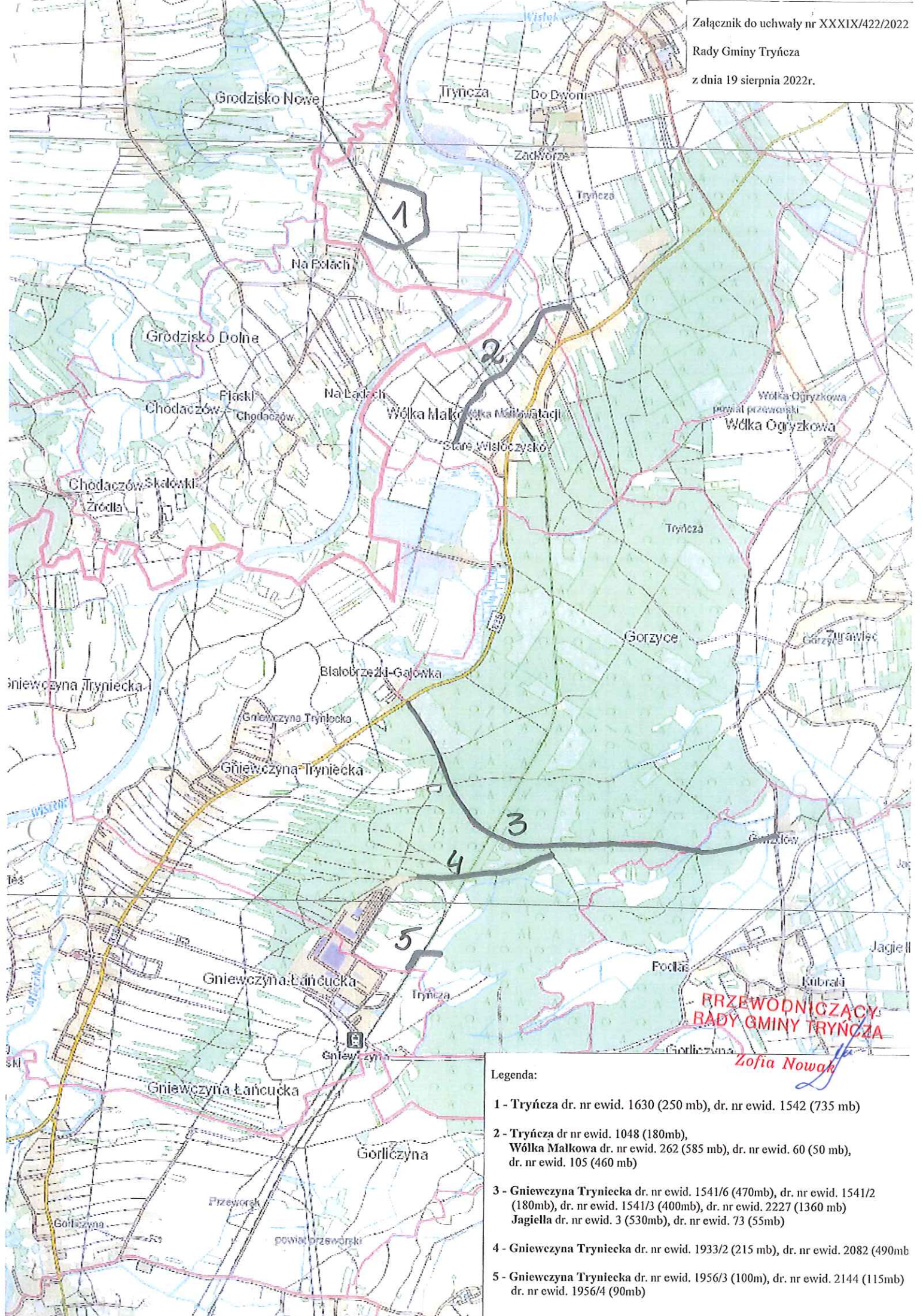
Uzasadnienie

Zaliczenie dróg do kategorii dróg gminnych następuje w drodze uchwały rady gminy po zasięgnięciu opinii właściwego zarządu powiatu (art. 7 ust. 2 ustawy z 21.03.1985 r. o drogach publicznych, Dz. U. z 2021 r. poz. 1376, dalej: u.d.p.).

Do dróg gminnych zalicza się drogi o znaczeniu lokalnym niezaliczone do innych kategorii, stanowiące uzupełniającą sieć dróg służących miejscowym potrzebom, z wyłączeniem dróg wewnętrznych (art. 7 ust. 1 u.d.p.). Drogi przebiegające po nieruchomościach oznaczonych w uchwale stanowią drogi wewnętrzne Gminy Tryńcza.

Zarząd Powiatu Przeworskiego pozytywnie zaopiniował zaliczenie drogi do kategorii dróg gminnych.





Legenda:

- 1 - Tryńcza dr. nr ewid. 1630 (250 mb), dr. nr ewid. 1542 (735 mb)
- 2 - Tryńcza dr nr ewid. 1048 (180mb),
Wólka Małkowa dr. nr ewid. 262 (585 mb), dr. nr ewid. 60 (50 mb),
dr. nr ewid. 105 (460 mb)
- 3 - Gniewczyna Tryniecka dr. nr ewid. 1541/6 (470mb), dr. nr ewid. 1541/2
(180mb), dr. nr ewid. 1541/3 (400mb), dr. nr ewid. 2227 (1360 mb)
Jagiella dr. nr ewid. 3 (530mb), dr. nr ewid. 73 (55mb)
- 4 - Gniewczyna Tryniecka dr. nr ewid. 1933/2 (215 mb), dr. nr ewid. 2082 (490mb)
- 5 - Gniewczyna Tryniecka dr. nr ewid. 1956/3 (100m), dr. nr ewid. 2144 (115mb)
dr. nr ewid. 1956/4 (90mb)

